

FECHADURA ELETROÍMÃ AL BASIC 60 E 180



Sistema de
Bloqueio Magnético



Adaptável a diversos
modelos de porta



CARACTERÍSTICAS DO PRODUTO

- Pode ser acionada por dispositivos externos: Acionadores e Botoeiras;
- Fabricado em alumínio industrial resistente à oxidação e corrosão;
- Compatível com Controles de Acesso;
- Fechamento silencioso e seguro;
- Acabamento jateado simples;
- Injetada em alumínio.

DISPONÍVEL NAS VERSÕES

AL 60 BASIC

Para portas/portões de até 60kg

Alimentação: 0,4A

Tensão: 12 V

Peso bruto médio: 0,6 Kgs

AL 180 BASIC

Para portas/portões de até 180kg

Alimentação: 0,4 A

Tensão: 12 V

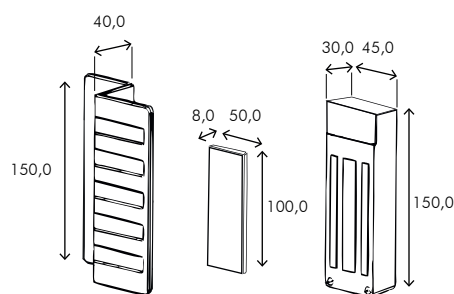
Peso bruto médio: 1,46 Kgs



Fabricado em
Alumínio jateado



Índice de Proteção: 66



DIMENSÕES MODELO AL 180 BASIC.

ITENS INCLUSOS:

01 Fechadura |

01 Kit de parafusos para instalação.

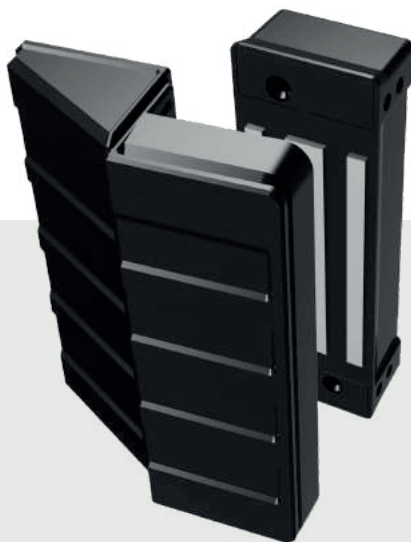
OBS. proteções das cantoneiras não inclusas.



Fechaduras compatíveis com todos os porteiros
e controles de acesso do mercado,
com a mesma tecnologia AGL.

DICA: Em aplicações para porta de vidro, é necessário
adquirir o Suporte PV ou Suporte de Encaixe.
Recomendamos a instalação em conjunto com Nobreak,
para suprimento, em caso de falta de energia.

FECHADURA ELETROÍMÃ AL 150 ATÉ 600



DISPONÍVEL NAS VERSÕES

AL 150

Para portas/portões de até 150kg
Alimentação: 0,4A
Tensão: 12 V
Peso bruto médio: 1,51 Kgs

AL 200

Para portas/portões de até 200kg
Alimentação: 0,2A
Tensão: 24 V
Peso bruto médio: 1,51 Kgs

AL 600*

Para portas/portões de até 600kg
Alimentação: 0,8A
Tensão: 12 V
Peso bruto médio: 8,27 Kgs

AL 180

Para portas/portões de até 180kg
Alimentação: 0,4 A
Tensão: 12 V
Peso bruto médio: 1,51 Kgs

AL 300*

Para portas/portões de até 300kg
Alimentação: 0,6 A
Tensão: 12 V
Peso bruto médio: 6,8 Kgs

DESCRIÇÃO

Cores disponíveis

● Preta ○ Branca ● Prata
● Cromada ● Cinza (AL300 e AL600)

Índice de Proteção
IP66



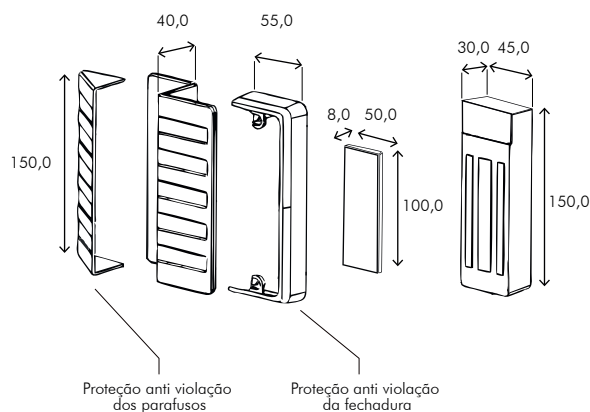
Sistema de
Bloqueio Magnético



Proteção
anti arrombamento
da fechadura

CARACTERÍSTICAS DO PRODUTO

- Pode ser acionado por dispositivos externos: Acionadores e Botoeiras;
- Fabricado em alumínio industrial resistente à oxidação e corrosão;
- Compatível com Controles de Acesso;
- Fechamento silencioso e seguro;
- Possível incluir sensor de porta aberta;
- Injetado em alumínio;
- Modelos AL300 e AL600 não devem ser instaladas em porta de vidro.*



ACABAMENTO DE PROTEÇÃO EXTERNA.
DIMENSÕES MODELO AL 180.

ITENS INCLUSOS:

- 01 Fechadura |
01 Kit de parafusos para instalação.



Fechaduras compatíveis com todos os porteiros e controles de acesso do mercado, com a mesma tecnologia AGL.

DICA: Em aplicações para porta de vidro, é necessário adquirir o Suporte PV ou Suporte de Encaixe. Recomendamos a instalação em conjunto com Nobreak, para suprimento, em caso de falta de energia.

SUPORTE

PARA PORTA VIDRO FECHADURA ELETROÍMÃ



CARACTERÍSTICAS DO PRODUTO

- Suporte universal de aplicação em portas com furo ou rasgo;
- Compatível com todos os modelos de instalação em vidro;
- Aplicável às versões das Fechaduras AL 150, AL 180 e AL 200.

DESCRIÇÃO

Cores disponíveis

● Preto ○ Branco ● Cinza ● Cromado ● Prata

ENCAIXE

PARA PORTA VIDRO FECHADURA ELETROÍMÃ



CARACTERÍSTICAS DO PRODUTO

- Suporte de aplicação em encaixe, com possibilidade de ajuste de desnível, para portas que não possuam furo ou rasgo;
- Compatível com todos os modelos de instalação em vidro;
- Aplicável às versões das Fechaduras AL 150, AL 180 e AL 200.

DESCRIÇÃO

Cores disponíveis

● Preta ○ Branca ● Cinza ● Cromada ● Prata